

DINÂMICA DE MERCADO

Transformando
Dados em Vantagem
Competitiva no Setor

SANGUE

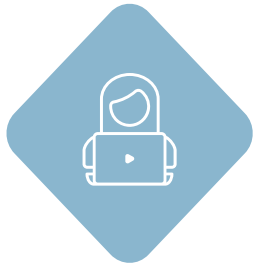


NOSSA MOTIVAÇÃO



PARÂMETRO NORTEADOR

Criar indicadores que permitam medir a realidade do setor e seus determinantes



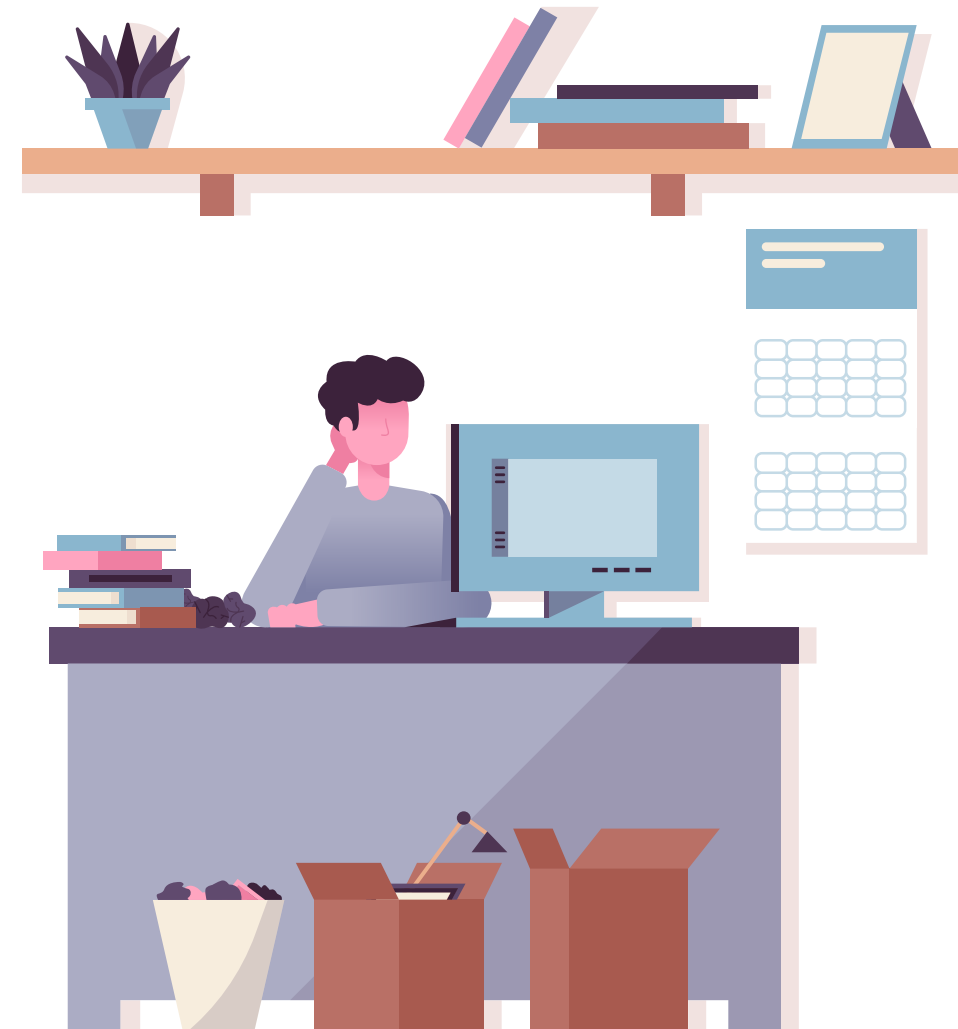
INSTRUMENTO DE GESTÃO

Situar a organização frente ao mercado em que atua



AVALIAÇÃO E PLANEJAMENTO

Subsidiar a instituição nos processos de análise de oportunidades



PÚBLICO ALVO DA PLATAFORMA

1

Holdings do setor sangue

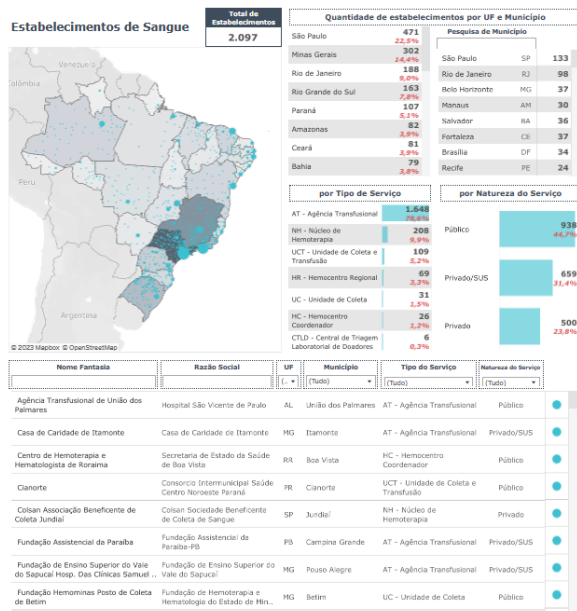
2

Bancos de sangue privados

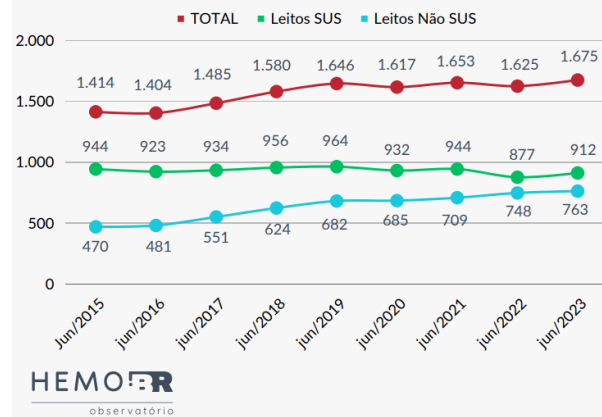
3

Gestores do setor saúde

PRODUTOS



Leitos de Internação Hematologia Brasil



Fonte

CNES - Cadastro Nacional de Estabelecimentos de Saúde

Disponível em

[DATASUS - Departamento de Informática do SUS](#)

Data de extração dos dados

03/07/2023

Notas

Leitos de Internação exclusivos de Hematologia na Rede Pública, privada contratada pelo SUS e Privada sem contrato com o SUS

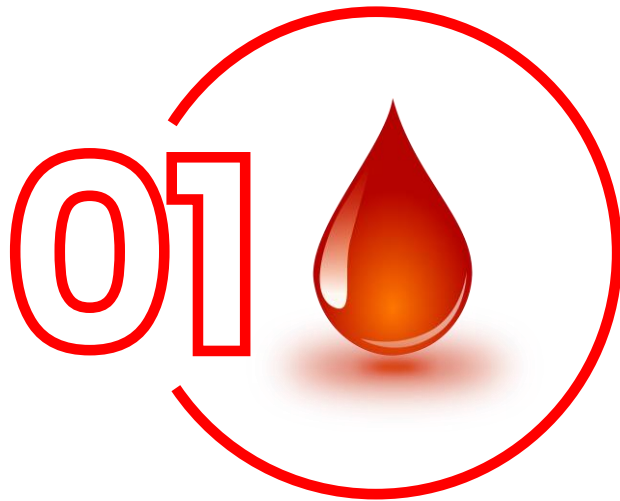


+ Dashboards

+ Estatísticas

+ Informativos

VISÃO MACRO



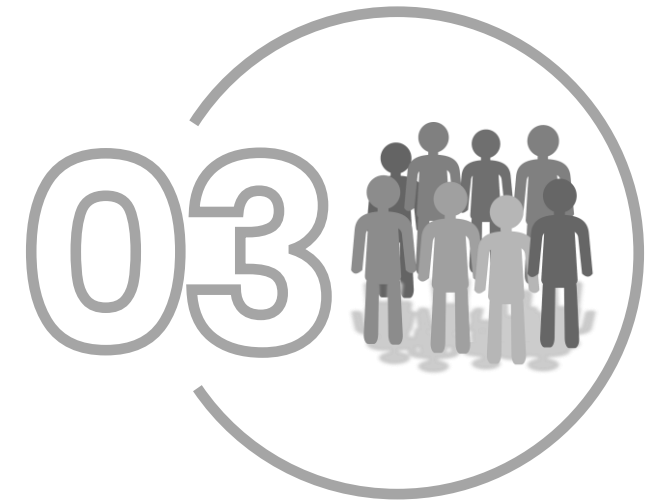
SERVIÇOS DE HEMOTERAPIA

1. Mapeamento da Rede
2. Capacidade instalada
3. Produção



REDE ASSISTENCIAL

1. Mapeamento
2. Serviços especializados
3. Leitos



DETERMINANTES SOCIAIS

1. Indicadores socioeconômicos
2. Situação de Saúde
3. Saúde suplementar

CONJUNTO DE DADOS

“Um dado ou informação tratado isoladamente fornece uma imagem distorcida ou incompleta sobre o assunto.”

HEMORREDE

Visão detalhada dos serviços de Hemoterapia públicos e privados

HOSPITAIS

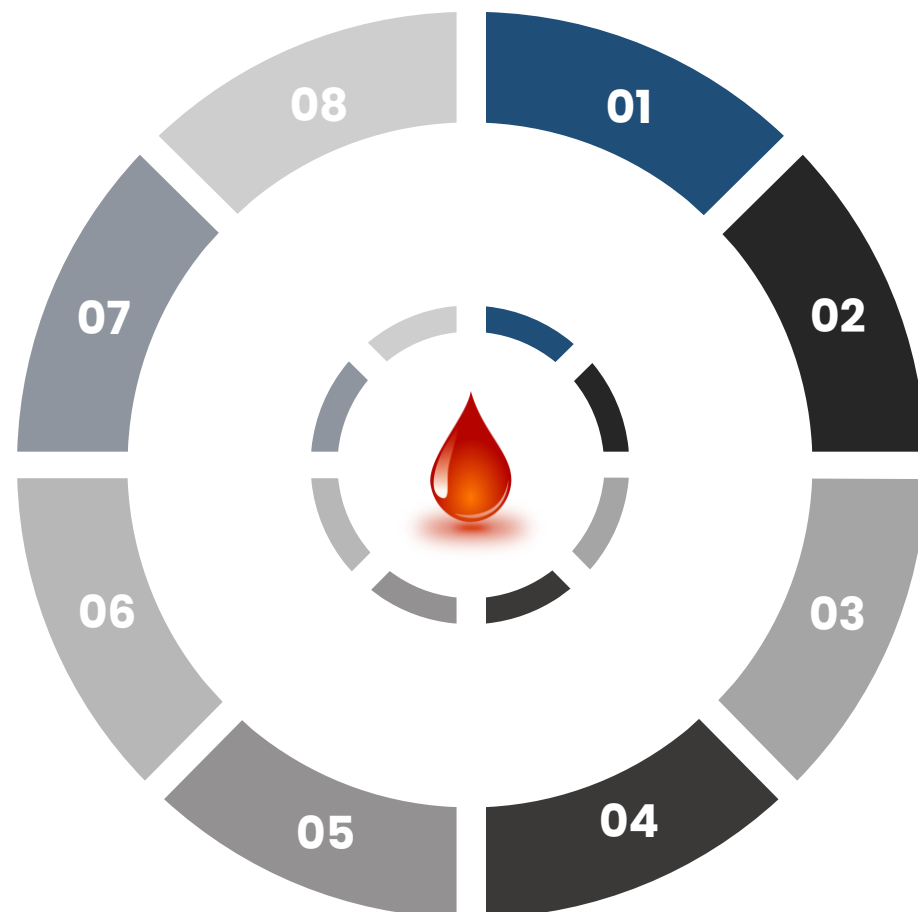
Foco no seu potencial transfusional, estrutura e serviços ofertados

SAÚDE SUPLEMENTAR

Panorama do setor e das operadoras de planos de saúde privados

GASTOS EM SAÚDE

Despesas com ações e serviços públicos de saúde



ESTATÍSTICAS VITAIS

Informações sobre os eventos vitais registrados durante a vida dos indivíduos

SOCIOECONÔMICO

Instrumentos utilizados para o acompanhamento da realidade

SITUAÇÃO DE SAÚDE

Caracterizar e medir perfil de saúde-doença de uma população

DEMOGRAFIA

Mapeamento das dimensões das estruturas sociais

AGRUPAMENTOS GEOGRÁFICOS

“Consulta aos dados em seus mais diversos níveis”

Região

UF

Região
Metropolitana

Macroregião de
Saúde

Região Metropolitana

Aglomerações urbanas caracterizadas pelo elevado nível de interdependência entre os diversos municípios localizados na sua zona de influência

Macroregião de Saúde

Formada por uma ou mais regiões de saúde organizado/estruturado para atender a parte da média complexidade que se evidencia mais complexo e a Alta Complexidade Ambulatorial e Hospitalar

Região de Saúde

Formadas por municípios fronteiriços que compartilham identidades culturais, econômicas e sociais, redes de comunicação e infraestrutura de transportes. A finalidade dessas regiões é integrar a organização, o planejamento e a execução de ações e serviços de saúde

Região de Saúde

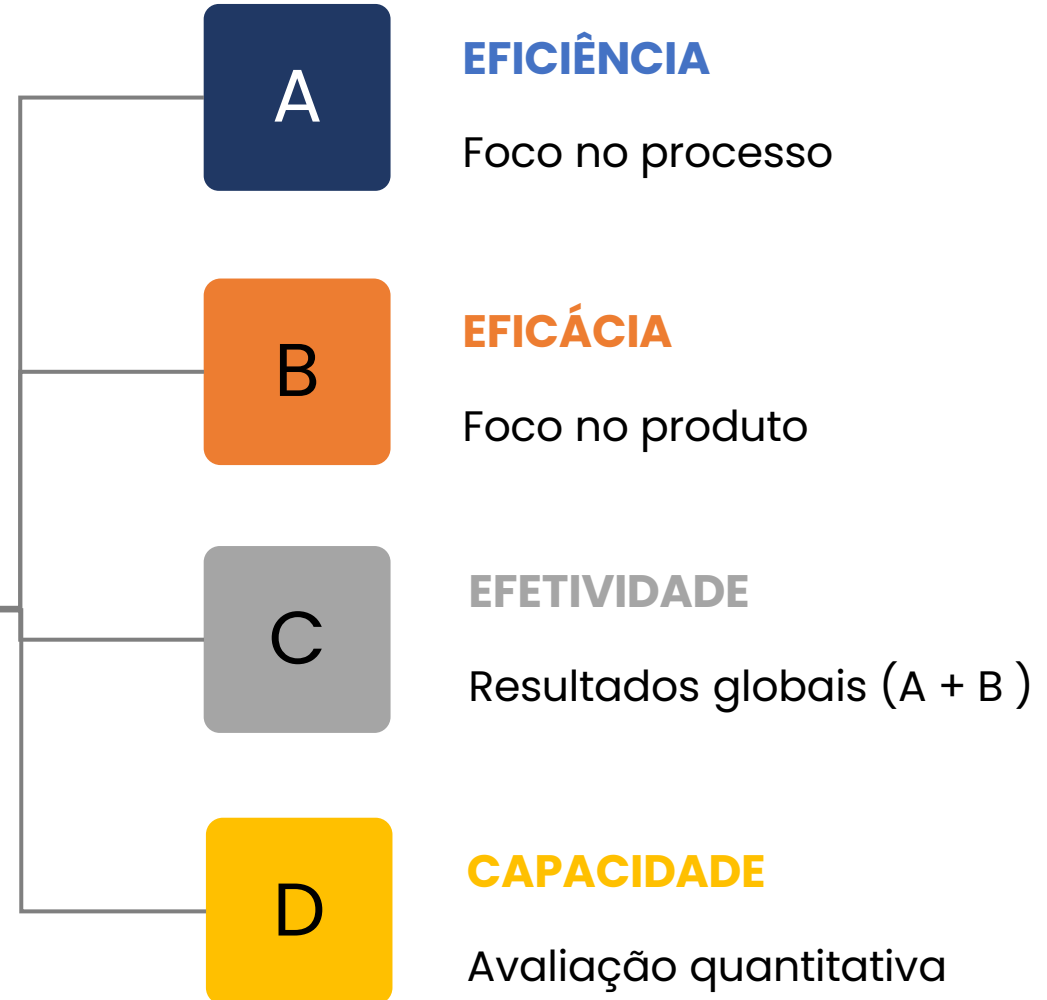
Município

INDICADORES ESTRATÉGICOS PARA VANTAGEM COMPETITIVA



COMPETITIVIDADE

Fatores que representam vantagem sobre os concorrentes



Objetivo alcançado

Conhecer com detalhes a estrutura, distribuição, recursos e produção dos serviços de hemoterapia públicos e privados de um determinado espaço geográfico

Recursos disponíveis



Mapa da Hemorrede detalhada por tipo de serviço (Hemocentro Coordenador, hemocentro regional, núcleo de hemoterapia, unidade de coleta, agência transfusional etc) e natureza jurídica (Público, privado, privado contratado pelo SUS)



Produção dos serviços de hemoterapia públicos e privados contratados pelo SUS (Número de coletas, bolsas processadas e transfusão)



Equipamentos existentes e **estrutura física** dos serviço de hemoterapia públicos, privados e privados contratados pelo SUS



Relação entre os serviços (Dependência e mantenedora)



Habilitações federais (Sítio testador do NAT, laboratórios especializados etc.)



Composição das **Holdings** do setor (Estrutura, unidades, recursos)

Eficiência

Eficácia

Efetividade

Capacidade

Análise de oportunidades

Objetivo alcançado

Visão detalhada da rede hospitalar pública e privada de um determinado espaço geográfico, com foco no seu potencial transfusional e indicadores de estrutura, recursos e serviços ofertados

Recursos disponíveis



Mapa da Rede Hospitalar detalhada por tipo (Geral e especializado) e natureza jurídica (Público, privado, privado contratado pelo SUS) e serviços especializados



Leitos existentes por tipo (Internação e complementares), especialidade (cirúrgicos, clínicos, pediátricos, etc) e clientela (SUS e não SUS)



Transfusões SUS realizadas por hemocomponente/CID-10



Morbidade hospitalar do SUS (Internações por CID-10, média de permanência, taxa mortalidade)



Força de trabalho (Profissionais médicos, vínculos)

Eficiência

Capacidade

Análise de mercado

Objetivo alcançado

Panorama do setor e das operadoras de planos de saúde privados

Recursos disponíveis



Beneficiários de planos privados de saúde



Taxa de cobertura



Beneficiários por operadora



Procedimentos realizados segundo o padrão TISS
(Padrão de troca de informações na saúde
suplementar)

Capacidade

“Uma instituição de saúde privada deverá centrar esforços para se instalar em uma localidade em que a taxa de cobertura de planos de saúde é de apenas 2,5% da população?”

Análise de mercado

Objetivo alcançado

Análise detalhada das populações e suas características gerais, através do mapeamento das dimensões de suas estruturas sociais

Recursos disponíveis



População por sexo e faixa etária detalhada



Taxa de crescimento da população



Grau de urbanização



Índice de envelhecimento da população



Proporção de idosos e grau de dependência

Capacidade

“O perfil da população de uma determinada localidade corresponde ao tipo de serviços que será ofertado?”

Análise situacional

Objetivo alcançado

Informações sobre os eventos vitais registrados durante a vida dos indivíduos

Recursos disponíveis



Mortalidade por CID-10



Mortalidade por faixa etária



Mortalidade por localidade

Capacidade

“As causas de morte declaradas nos atestados de óbito representam a fonte individual mais importante das estatísticas sobre doenças nos níveis nacional, regional e local, para o conjunto da população”

Análise epidemiológica

American Journal of Public Health de 1987 (SIRKEN et al., 1987)

Objetivo alcançado

Instrumentos utilizados para o acompanhamento da realidade de uma determinada localidade

Recursos disponíveis



IDH – Índice de desenvolvimento humano



PIB – Produto interno bruto



Renda domiciliar per capita

Capacidade

“Além de uma função meramente informativa, podem ter também uma função avaliativa ou decisória, uma vez que servem de referência para a implementação de objetivos, metas e estratégias”

Análise de mercado

SITUAÇÃO DE SAÚDE

Objetivo alcançado

Caracterizar e medir o perfil de saúde-doença de uma população, incluindo os agravos e problemas de saúde

Recursos disponíveis



Morbidade hospitalar



Doenças de notificação compulsória



Doenças crônicas

Capacidade

“Consolidar dados relacionados à saúde para identificar uma população específica”

Análise epidemiológica

GASTOS EM SAÚDE

Objetivo alcançado

Evolução do gasto público em saúde

Recursos disponíveis



Receitas



Despesa total em saúde



Despesa em saúde per capita

Eficiência

Capacidade

Análise
situacional

“Visão detalhada dos gastos em saúde nas diferentes esferas (Federal, estadual e municipal) e funções”

PRINCIPAIS FONTES DE DADOS

- **ABHH** - Associação Brasileira de Hematologia, Hemoterapia e Terapia Celular
- **ABTO** - Associação Brasileira de Transplante de Órgãos
- **ANS** - Agência Nacional de Saúde Suplementar
- **CGSH** - Coordenação Geral de Sangue e Hemoderivados/MS
- **CNES** - Cadastro Nacional de Estabelecimentos de Saúde
- **CONGRESSO** - Congresso Nacional
- **DADOS.GOV.BR** - Portal Brasileiro de Dados Abertos
- **DATASUS** - Departamento de Informática do SUS
- **Departamento de IST/AIDS** - Departamento de HIV/AIDS, Hepatites Virais, e Infecções Sexualmente Transmissíveis
- **GGSTO** - Gerência Geral de Sangue, Tecidos, Órgãos e Terapias Avançadas/Anvisa
- **HEMOBRÁS** - Empresa Brasileira de Hemoderivados e Biotecnologia
- **IBGE** - Instituto Brasileiro de Geografia e Estatística
- **IN** - Imprensa Nacional
- **IPEA** - Instituto de Pesquisa Econômica Aplicada
- **REDOME** - Registro Brasileiro de Doadores de Medula Óssea
- **SIA/SUS** - Sistema de Informações Ambulatoriais do SUS
- **SIGTAP** - Sistema de Gerenciamento da Tabela de Procedimentos, Medicamentos e OPM do SUS
- **SIH/SUS** - Sistema de Informações Hospitalares do SUS
- **SIM** - Sistema de Mortalidade
- **SINAN** - Sistema Nacional de Agravos de Notificação
- **SIOP** - Sistema Integrado de Planejamento e Orçamento do Governo Federal
- **SIOPS** - Sistema de Informações Sobre Orçamentos Públicos em Saúde
- **SNT** - Sistema Nacional de Transplantes
- **SVSA** - Secretaria de Vigilância em Saúde e Ambiente/MS
- **VIGITEL** - Vigilância de Fatores de Risco e Proteção para Doenças Crônicas por Inquérito Telefônico
- **WEB** - Sites oficiais dos Serviços de Hemoterapia

DINÂMICA DE MERCADO

Transformando Dados em
Vantagem Competitiva no Setor
SANGUE

Contato:

Emanuel Porangaba

emanuel.porangaba@avecdata.com